

 [VOIR LES PHOTOS](#)

# PINCE À RAIL

La pince à rail sert à mettre en place les traverses. Elle permet de poser 4 ou 5 traverses à la fois. La pince est disponible en plusieurs modèles, avec par exemple, des bras articulés ou extensibles. [LIRE PLUS](#)

---

✓ UNE OFFRE RAPIDE ET SUR MESURE!

## PINCE À RAIL

Consultez notre gamme le travaux de voie neuf et le travaux de voie d'occasion.

**DES QUESTIONS? NOUS VOUS  
CONSEILLONS VOLONTIERS!**

TÉLÉPHONE

0115 48 13 51

DANS LE MONDE ENTIER

+31 (0)115 48 13 51

E-MAIL

INFO@PLADDET.NL

VEUILLEZ NOUS CONTACTER



**INTÉRESSANT AUSSI?**

**D'AUTRES ONT ÉGALEMENT VU**



## **BROSSE À BALLAST**

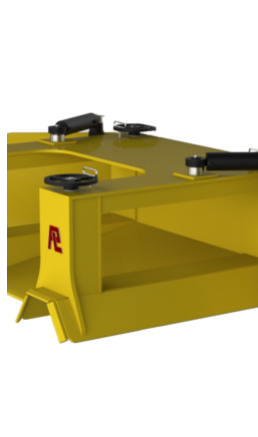
---

POIDS  
350 – 420 KG

LARGEUR  
1200 - 2600  
MM

---

VOIR >  
LE  
PRODUIT



## **RÉGULATEUR DE BALLAST**

---

POIDS  
2000 KG

LARGEUR  
3150 MM

---

VOIR >  
LE  
PRODUIT



## **MDV BIN**

---

POIDS  
13-20 KG

LARGEUR  
2800 MM

---

VOIR >  
LE  
PRODUIT



NOUVEAU  
MODÈLE  
DISPONIBLE  
EN AOÛT  
2024

## **LE COUPE RAIL**

---

CLASSE DE  
MACHINE  
18 – 32  
TONNES

POIDS  
2450 KG

---

VOIR >  
LE  
PRODUIT