



 VOIR LES PHOTOS

DENT DE DÉROCTAGE

La dent de déroctage est utilisée pour les gros travaux de cassage. Cette dent est également connue sous le nom de dent de battage ou de démolition. [**LIRE PLUS**](#)

✓ UNE OFFRE RAPIDE ET SUR MESURE!

POINTS FORTS



POINTE DE DENT INTERCHANGEABLE

Comme c'est la pointe de la dent qui s'use le plus, nous l'avons rendue interchangeable.



CHOIX DE LA MARQUE

Nous pouvons fournir la dent de ripper avec un Esco Tooth System ou un CAT Tooth System.



CONSTRUCTION ROBUSTE

Construction robuste pour un usage très intensif, en fonction de l'utilisation, entièrement en Hardox®.

DESCRIPTION DU PRODUIT

DENT DE DÉROCTAGE

La dent de déroctage est une construction conçue pour être extrêmement solide. Grâce à sa conception spéciale, les forces libérées sont réparties uniformément sur la connexion à la machine. La dent du ripper peut être fournie avec tout type d'attache. . Convient aux machines de 1 tonne à 100 tonnes.

Matériau

La dent de déroctage est en Hardox®, selon le type. Cela garantit une durée de vie maximale.

Consultez notre gamme le dent de déroctage neuf et le dent de déroctage d'occasion.

DES QUESTIONS? NOUS VOUS CONSEILLONS VOLONTIERS!

TÉLÉPHONE

0115 48 13 51

DANS LE MONDE ENTIER

+31 (0)115 48 13 51

E-MAIL

INFO@PLADDET.NL

VEUILLEZ NOUS CONTACTER



PLUSIEURS MODÈLES

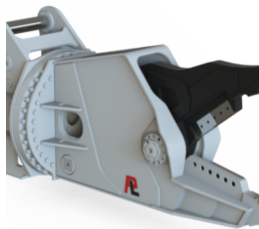
La Dent de ripper est disponible en plusieurs modèles

CITATION REQUISE

Type	Machine class (tonnes)	Height (mm)	Width (mm)	Weight (kg)
OB.0	0.5 - 1.5	450	30	30
OBT1	1.5 - 4	550	35	50
OBT2	4 - 10	650	40	90
OBT3	11 - 23	850	80	300
OBT4	23 - 31	950	80	360
OBT5	30 - 45	1300	100	820
OBT6	43 - 60	1300	120	990
OBT7	60 - 90	1500	145	2230

INTÉRESSANT AUSSI?

D'AUTRES ONT AUSSI VU



**LE COUPE
VOITURE**

POIDS



**PINCE DE
FONDATION**

LARGEUR



BRISE ROCHE

POIDS
78 – 6200 KG



**BROYEUR
BÉTON
ROTATIF**

1200 - 2200
KG

CLASSE DE
MACHINE
12 - 36
TONNES

**VOIR >
LE
PRODUIT**

CLASSE DE
MACHINE
2,5 - 28
TONNES

**VOIR >
LE
PRODUIT**

CLASSE DE
MACHINE
0,7 - 85
TONNES

**VOIR >
LE
PRODUIT**

POIDS
400 - 8700
KG

CLASSE DE
MACHINE
3 - 95
TONNES

**VOIR >
LE
PRODUIT**